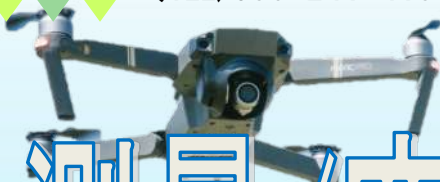




設計業務内容詳細

- ・道路：概略、予備、詳細設計、交差点・歩道設計等
- ・河川：護岸、築堤設計、その他河川構造物設計
- ・砂防：堰堤、流路工、流木対策、急傾斜地対策、地すべり対策等
- ・都市計画地域計画



測量/空間情報

測量業務内容詳細

- ・基準点測量：1級～4級
- ・地形測量：基準点・水準点設置、平板測量等
- ・路線測量：中心線測量、縦横断面測量、用地幅杭設置等
- ・用地測量：面積計算、用地実測図作成等

設計

Zoomによる

WEB会社説明会



随時開催中

夜間、休日対応

詳細は当社採用担当まで

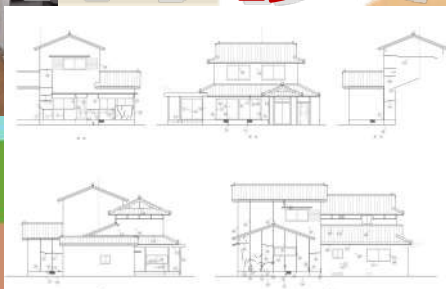
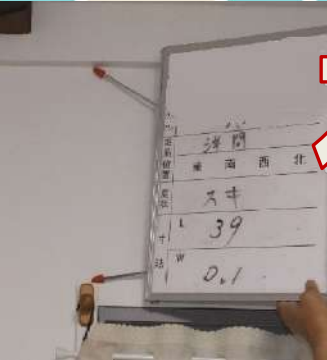
補償業務内容詳細

- ・土地調査部門：土地の権利の種類及び内容に関する調査並びに土地境界確認業務
- ・物件部門：建物、一般工作物、立木又は通常生ずる損失に関する調査及び補償金算定業務
- ・事業損失部門：事業損失に関する調査及び費用負担の算定業務
- ・建築部門：建築設計、監理業務
- ・保安林解除申請：保安林解除申請書類及び図面の作成申請業務

地質調査業務内容詳細

- ・建設事業に関わる調査：軟弱地盤上の構造物建設のための土質調査や、ダム・トンネルなどの岩盤を対象とした調査
- ・環境保全に関わる調査：土壌、地下水汚染等に起因した問題・生態環境調査等
- ・地盤災害対策調査：地すべり・斜面崩壊調査、地震災害・火山災害に関する調査等

補償



地質

